



Vietnam

XANH TUOI

CARICATORE:

NEUMANN GRUPPE VIETNAM

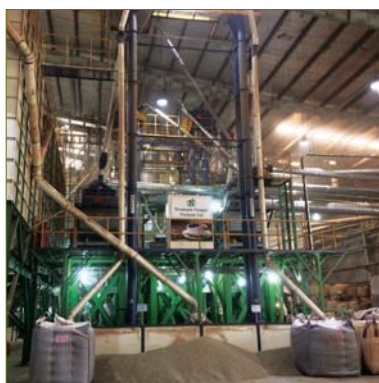
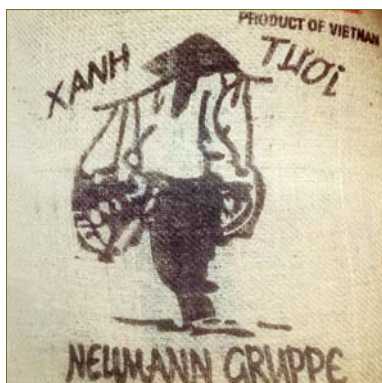
AROMA	●●●○●
CORPO	●●●●○
CREMOSITÀ	●●●○●
NEUTRALITÀ	●●●○●
EQUILIBRIO	●●●○●



Un prodotto che nasce dall'esigenza di ottenere un caffè con un numero ridotto di corpi estranei e un prezzo più conveniente rispetto ai gradi 1 standard.

Lo Xanh Tuoi si dimostra quindi la soluzione ideale per molteplici utilizzi, come confermato dall'uso regolare da parte di numerose industrie.

NOME PRODOTTO:	VIETNAM ROBUSTA XANH TUOI
DESCRIZIONE QUALITATIVA:	GRADO 1, 2% NERI E ROTTI, 0.1% CORPI ESTRANEI, UMIDITÀ MAX 12.5%
DISPONIBILITÀ DI CRIVELLO:	15, 16 E 18
ESPORTATORE:	NG VIETNAM
VARIETÀ BOTANICA:	COFFEA CANEPHORA
TIPO DI LAVORAZIONE:	NATURALE
ZONA DI PRODUZIONE:	LAM DONG, DAK NONG, DAK LAK E GIA LAI
ALTITUDINE:	500 - 1.050 METRI
PERIODO DI RACCOLTA:	OTTOBRE - GENNAIO
PERIODO DI IMBARCO:	TUTTO L'ANNO
PROFILO DI TAZZA:	CORPO MARCATO, MEDIA AMAREZZA, GUSTO UNIFORME



NKG BERO ITALIA S.P.A.
a Company of Neumann Kaffee Gruppe