



Vietnam

DEP LAM

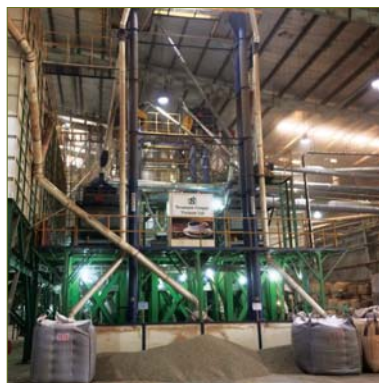
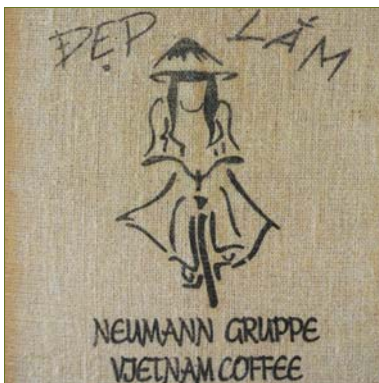
CARICATORE:
NEUMANN GRUPPE VIETNAM

AROMA	●●●●○
CORPO	●●●○
CREMOSITÀ	●●●○
NEUTRALITÀ	●●●●●
EQUILIBRIO	●●●●○



Il brand più conosciuto da chi cerca un caffè vietnamita dall'apparenza uniforme e dal gusto delicato. Un prodotto unico, ottenuto grazie ad un'accurata lavorazione ad acqua con macchinari di ultima generazione. Non è un caso se Dep Lam in lingua locale abbia il significato di "molto bello".

NOME PRODOTTO:	VIETNAM ROBUSTA DEP LAM
DESCRIZIONE QUALITATIVA:	GRADO 1, 0.1% NERI, 0.5% ROTTI, 0.1% CORPI ESTRANEI, UMIDITÀ MAX 12.5%
DISPONIBILITÀ DI CRIVELLO:	16 E 18
ESPORTATORE:	NG VIETNAM
VARIETÀ BOTANICA:	COFFEA CANEPHORA
TIPO DI LAVORAZIONE:	SPAZZOLATO
ZONA DI PRODUZIONE:	LAM DONG, DAK NONG, DAK LAK E GIA LAI
ALTITUDINE:	500 - 1.050 METRI
PERIODO DI RACCOLTA:	OTTOBRE - GENNAIO
PERIODO DI IMBARCO:	TUTTO L'ANNO
PROFILO DI TAZZA:	CORPO ROTONDO, BASSA AMAREZZA, GUSTO DELICATO



NKG BERO ITALIA S.P.A.
a Company of Neumann Kaffee Gruppe